

## INFORME SEMANAL DE PRECIOS – CRIA E INVERNADA

### DIRECCION DE ANALISIS ECONOMICO PECUARIO

Semana del 17 de Octubre al 21 de Octubre de 2011

#### Comercialización de Hacienda en Remates de Feria

Cuenca del Salado, Noroeste Bonaerense, Sudeste Bonaerense y Sudoeste Bonaerense.

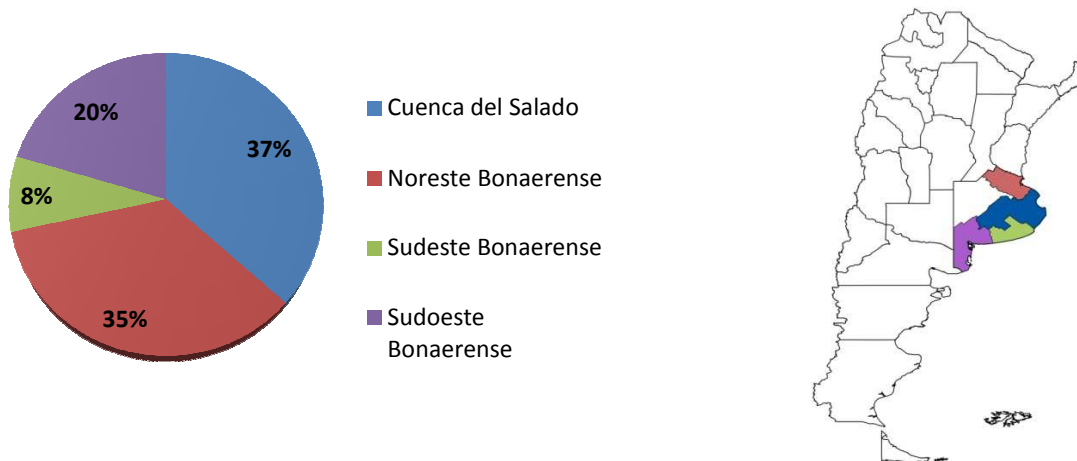
Cantidad de Cabezas Comercializadas: 5.315

Cuadro 1. Precios Promedio de Comercialización de Hacienda Vacuna en Remates de Feria, semana 42.

Invernada	Cabezas	\$ Max.	\$ Min.	\$/Kg. Vivo	Var. % Semana Anterior
Novillitos 260-300 Kg.	260	10,19	9,82	9,99	-6,99%
Novillitos +300 Kg.	333	9,91	9,63	9,78	4,12%
Vaquillonas 210-250 Kg.	533	10,95	10,09	10,53	-3,47%
Vaquillonas 250-290 Kg.	256	10,18	9,64	9,94	-4,05%
Vaquillonas +290 Kg.	55	10,58	9,80	10,22	-4,82%
Terneros -160 Kg.	226	14,29	12,34	13,45	1,57%
Terneros 160-180 Kg.	664	12,51	12,20	12,37	-2,10%
Terneros 180-200 Kg.	294	12,43	11,94	12,23	2,22%
Terneros 200-230 Kg.	681	11,99	10,76	11,46	0,02%
Terneros 230-260 Kg.	587	11,21	10,34	10,98	0,49%
Terneras -150 Kg.	145	12,09	11,77	11,97	-7,68%
Terneras 150-170 Kg.	290	12,64	11,81	12,23	-1,15%
Terneras 170-190 Kg.	409	12,12	11,11	11,67	1,56%
Terneras 190-210 Kg.	582	11,78	11,29	11,59	2,38%
<b>IGCel</b>				<b>11,38</b>	<b>-2,02%</b>

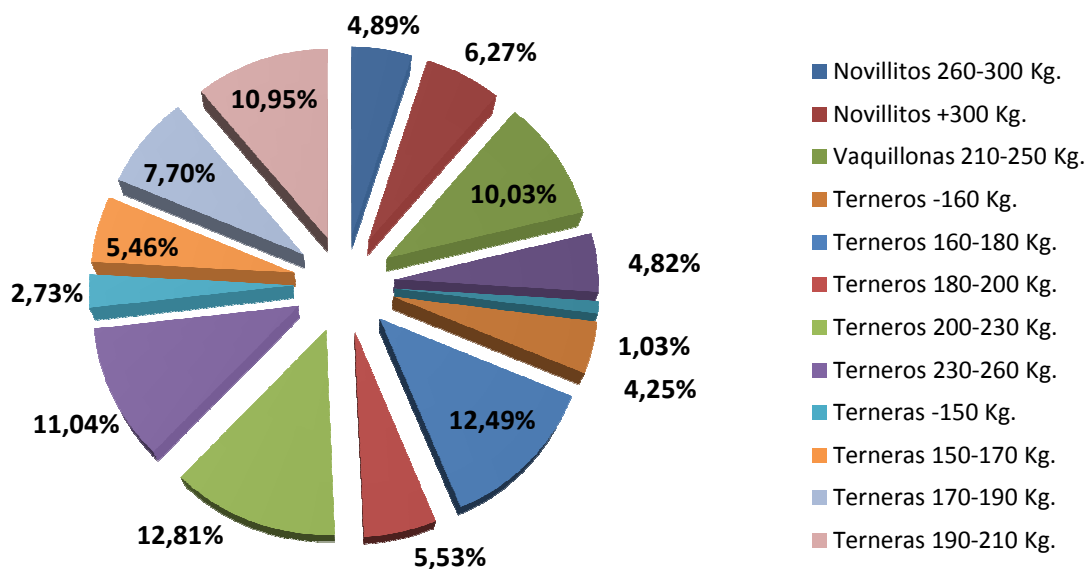
Fuente: Elaborado por la Dirección de Análisis Económico Pecuario-Dirección Nacional de Transformación y Comercialización de Productos Pecuarios-Subsecretaría de Ganadería-SAGyP-MAGyP con datos de [www.entresurcosycorrales.com.ar](http://www.entresurcosycorrales.com.ar)

Figura 1. Participación de la Hacienda Vacuna Comercializada por Zona, semana 42.



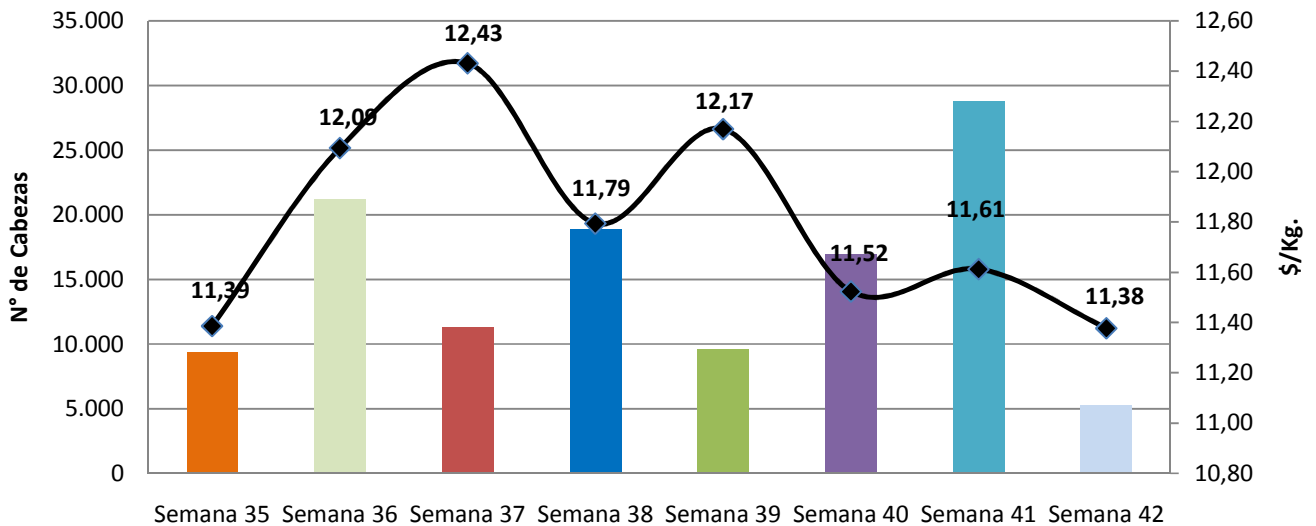
Fuente: Elaborado por la Dirección de Análisis Económico Pecuario-Dirección Nacional de Transformación y Comercialización de Productos Pecuarios-Subsecretaría de Ganadería-SAGyP-MAGyP con datos de [www.entresurcosyorrales.com.ar](http://www.entresurcosyorrales.com.ar)

Figura 2. Participación de la Hacienda Vacuna Comercializada por Categoría, semana 42.



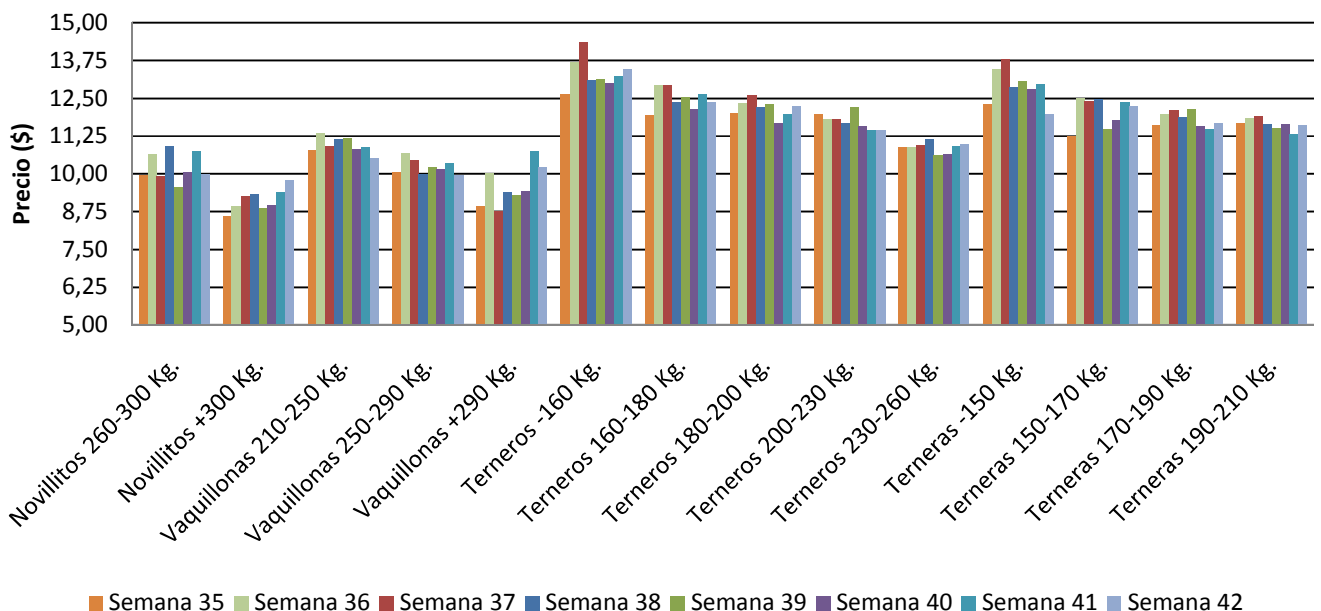
Fuente: Elaborado por la Dirección de Análisis Económico Pecuario-Dirección Nacional de Transformación y Comercialización de Productos Pecuarios-Subsecretaría de Ganadería-SAGyP-MAGyP con datos de [www.entresurcosyorrales.com.ar](http://www.entresurcosyorrales.com.ar)

**Figura 3. Evolución del N° de Cabezas Comercializadas, semana 35 a 42.**



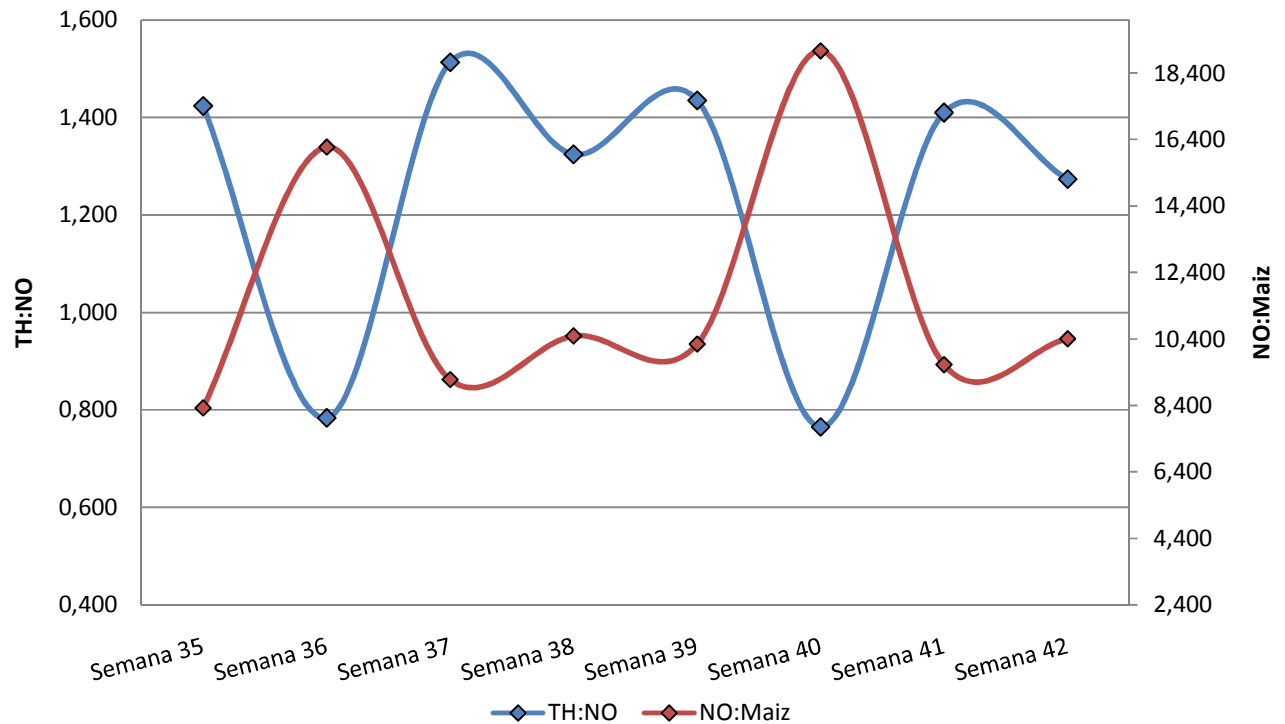
Fuente: Elaborado por la Dirección de Análisis Económico Pecuario-Dirección Nacional de Transformación y Comercialización de Productos Pecuarios-Subsecretaría de Ganadería-SAGyP-MAGyP con datos de [www.entresursosycorrales.com.ar](http://www.entresursosycorrales.com.ar)

**Figura 4. Evolución del Precio Promedio en pesos de la Hacienda Comercializada, semana 35 a 42.**



Fuente: Elaborado por la Dirección de Análisis Económico Pecuario-Dirección Nacional de Transformación y Comercialización de Productos Pecuarios-Subsecretaría de Ganadería-SAGyP-MAGyP con datos de [www.entresursosycorrales.com.ar](http://www.entresursosycorrales.com.ar)

Figura 5. Relación Precio \$/kg. vivo, Ternero/Novillo y Novillo/Maíz. Semana 35 a 42.



Fuente: Elaborado por la Dirección de Análisis Económico Pecuario-Dirección Nacional de Transformación y Comercialización de Productos Pecuarios-Subsecretaría de Ganadería-SAGyP-MAGyP con datos de [www.entrecursosycorrales.com.ar](http://www.entrecursosycorrales.com.ar) y DIMEAGRO.

**Ante cualquier consulta contactar**

Lic. Diego Ponti

Correo electrónico: [productos\\_pecuarios@minagri.gob.ar](mailto:productos_pecuarios@minagri.gob.ar)

*Dirección de Análisis Económico Pecuario*

**DIRECCION NACIONAL DE TRANSFORMACION Y  
COMERCIALIZACION DE PRODUCTOS PECUARIOS**

**Subsecretaría de Ganadería**

**Secretaría de Agricultura, Ganadería y Pesca**